

Invertir en

SALUD MENTAL



Organización Mundial de la Salud

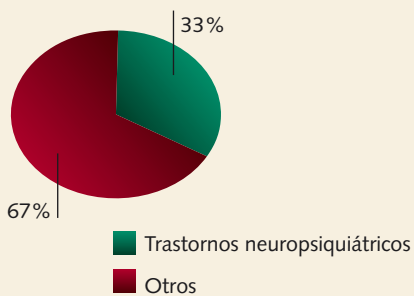
La magnitud y carga de los trastornos mentales

Un enorme peso

Actualmente, cerca de 450 millones de personas están afectadas por un trastorno mental o de la conducta. De acuerdo con la Carga Global de las Enfermedades 2001 de la OMS, el 33% de los años vividos con discapacidad son causados por los trastornos neuropsiquiátricos, amén de un 2,1% debido a lesiones autoinfligidas (Ver Fig.1). Solo el trastorno de depresión unipolar causa 12,15% de años vividos con discapacidad y constituye la tercera causa contribuyente a la carga global de las enfermedades. **Cuatro de las seis causas más frecuentes de años vividos con discapacidad son la depresión, los trastornos debidos al uso de alcohol, la esquizofrenia y el trastorno bipolar.**

1

Años vividos con discapacidad: Todo el Mundo



Fuente: ISM, 2002

A las condiciones neuropsiquiátricas se les imputa el 13% de los años de vida ajustados por discapacidad, a las lesiones autoinfligidas el 3,3% y al VIH/SIDA otro 6% (Fig.2). Estas dos últimas causas incluyen un componente conductual. Cabe señalar que estas cifras, ahora bastante conocidas, se acompañan de un inmenso sufrimiento humano.

- Más de 150 millones de personas sufren de depresión en un momento dado;

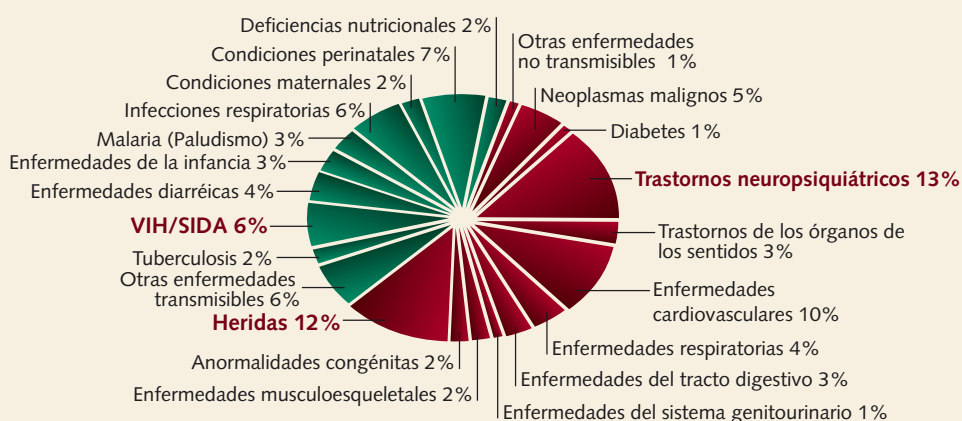
- Cerca de 1 millón se suicidan cada año;
- Alrededor de 25 millones de personas sufren de esquizofrenia;
- 38 millones están afectadas por la epilepsia; y
- Más de 90 millones sufren de trastornos causados por el uso de alcohol y las drogas.

El número de individuos con trastornos probablemente aumentará con el envejecimiento de las poblaciones, y como resultado de conflictos sociales.

Esta carga creciente implica un costo enorme en términos de sufrimiento, discapacidad y miseria.

2

Carga de las enfermedades en el mundo: Años de vida ajustados por discapacidad, 2001



Fuente: ISM, 2002